



BWI



Herkules - Das größte Public-Private- Partnership-Projekt in Europa

Wolfgang Friesike
Leiter Service Delivery Anwendungsmanagement
der BWI Systeme GmbH

24. Mai 2007

Agenda

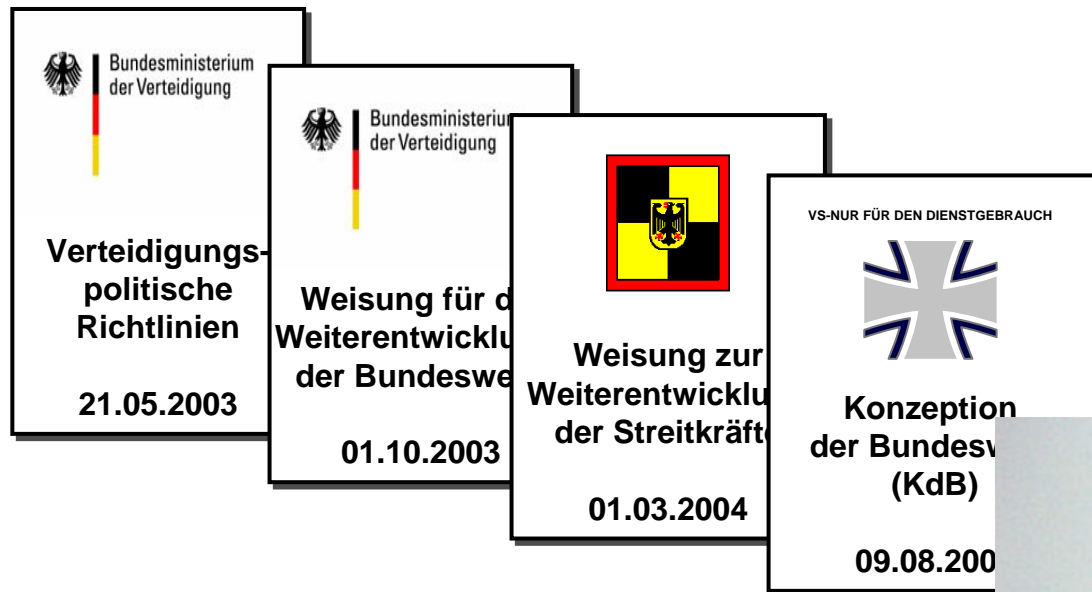
- Herkules - Teil der Transformation der Bundeswehr
- Projektumfang, Gesellschaftsmodell und Gesamtdurchführungsplan
- Nutzen und Einsatz der Werkzeuge einer projektorientierten Organisationsführung





Herkules
Teil der Transformation der Bundeswehr

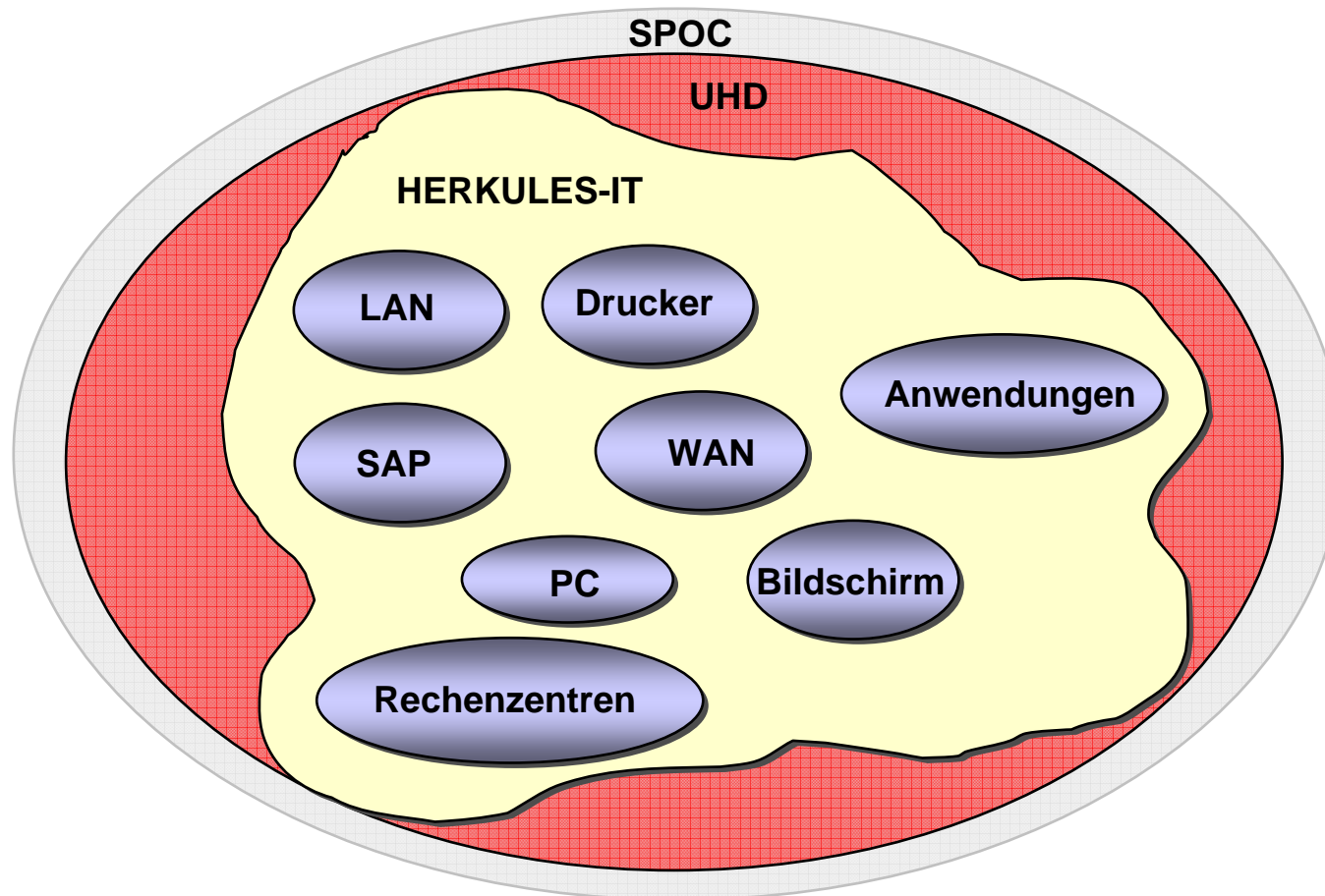
Die Bundeswehr befindet sich in einer großen Transformation und stellt sich neu auf.



Die Transformation umfasst alle Dimensionen der Streitkräfte und ihrer Verwaltung – Fähigkeiten, Umfänge, Strukturen, Stationierung, Personal, Material, Ausrüstung und Ausbildung.



Herkules ist ein Full-Scope IT Outsourcing Projekt, bei dem die heute teilweise heterogen betriebenen IT-Komponenten in ein einheitliches Betreibermodell überführt werden sollen.



Ziele, die die Bundeswehr mit Herkules verfolgt.....



Bundesministerium
der Verteidigung
IT-Direktor

HERKULES





"Weiße IT" im Inland

			
Neue Fähigkeiten	Neue Ausrüstung	Höhere Wirtschaftlichkeit	

- Konzentration auf Kernaufgaben
- Modernisierung der IT-Landschaft im Inland
- Abbau des Investitionsstaus
- Leistungserbringung aus „einer Hand“
- Anpassung des Personalbedarfs

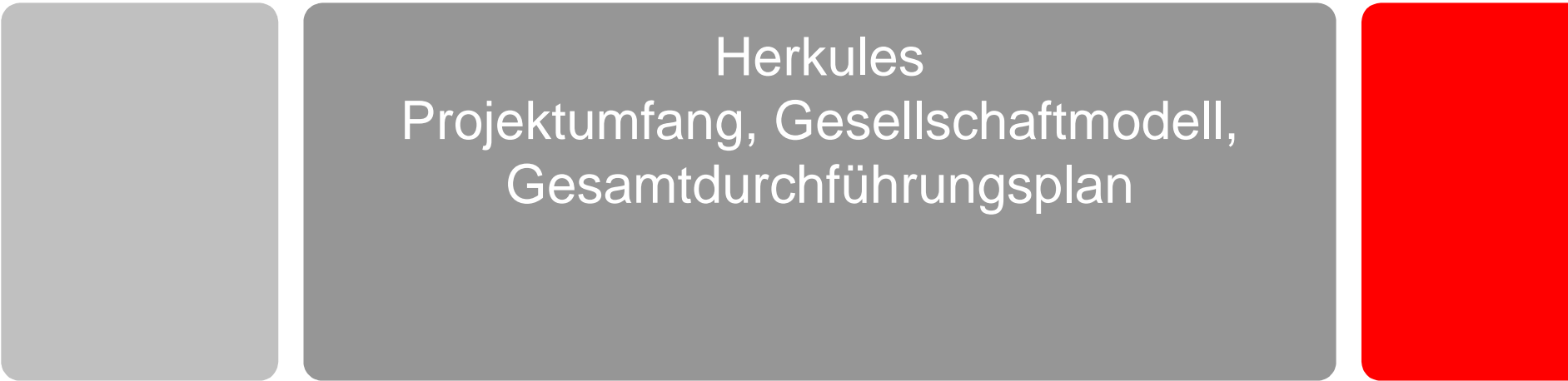


17





BWI



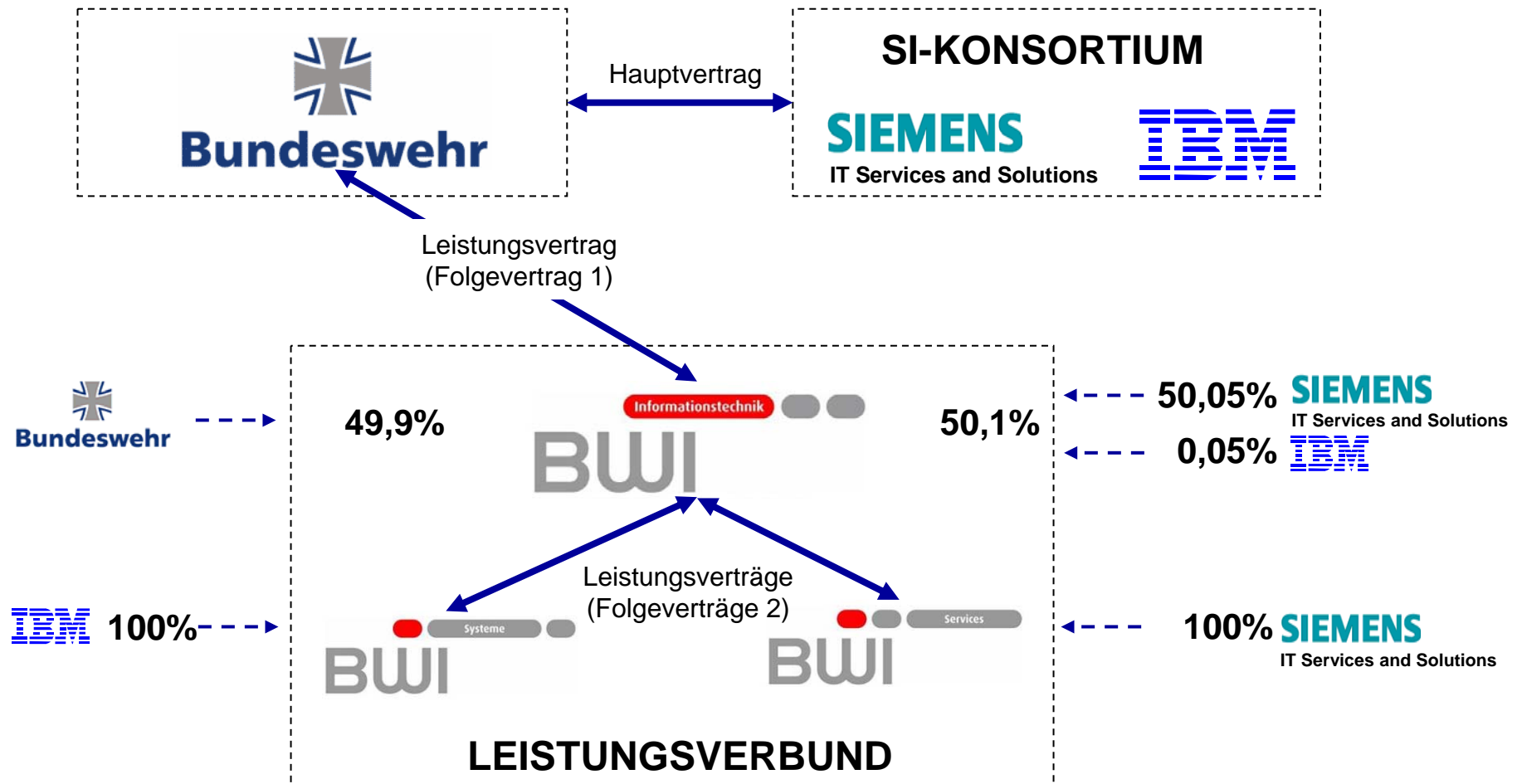
Herkules
Projektumfang, Gesellschaftmodell,
Gesamtdurchführungsplan

Das Projekt hat eine Laufzeit von 10 Jahren.

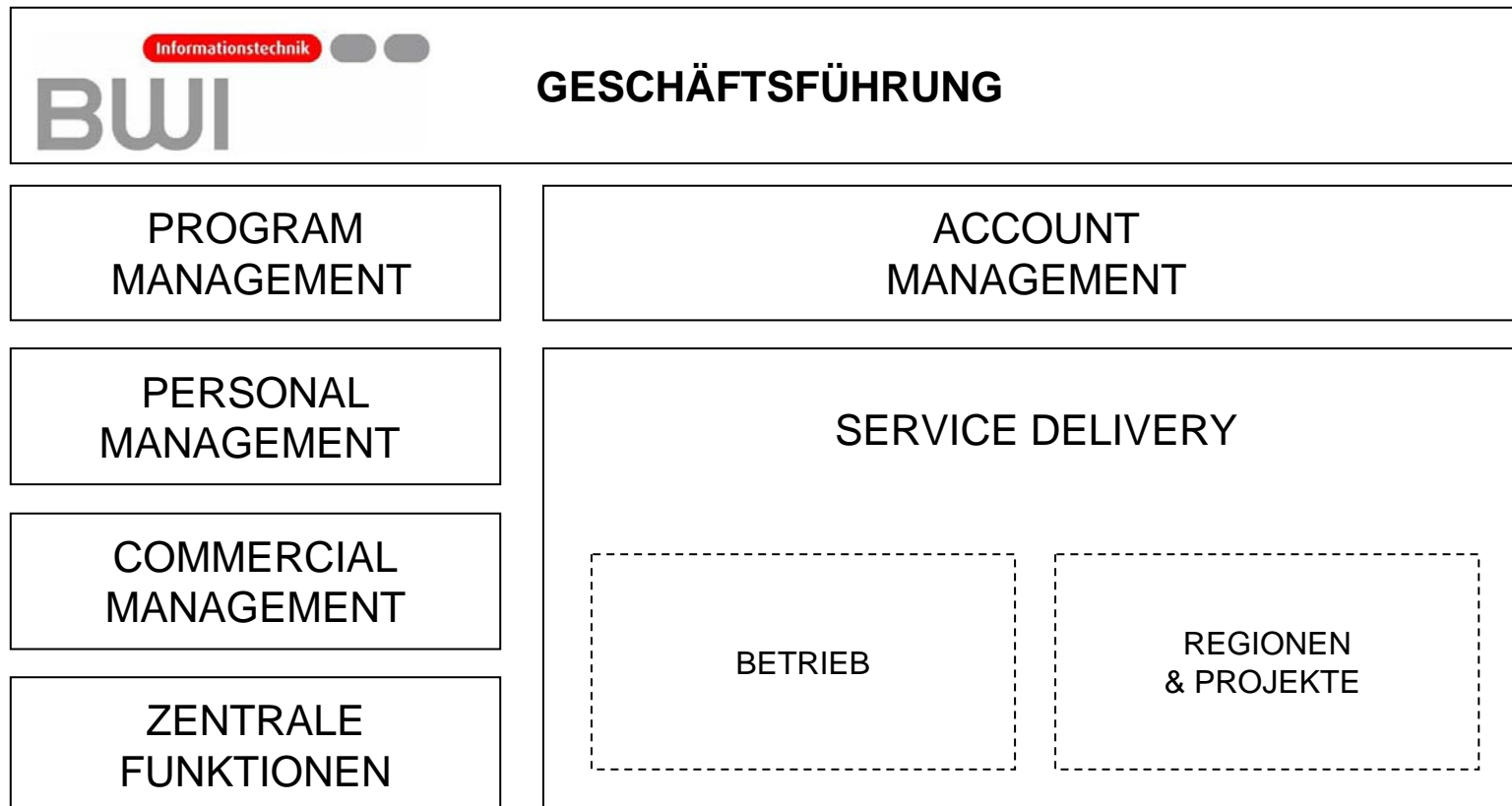
PROJEKTUMFANG

- Vollständige Erneuerung der bestehenden IT Infrastruktur der Bundeswehr innerhalb der ersten 4 Vertragsjahre (Integrationsphase)
- Im Rahmen der Ersterneuerung werden insbesondere 140.000 PC, ca. 4.500 verteilte Rechner, die zentralen Systeme in den Rechenzentren, sowie die Netzwerkinfrastruktur (WAN & LAN) erneuert
- Betreuung aller Standorte in Deutschland
- Dazu gehören der Betrieb der Rechenzentren und Applikationen (zentral, 7 Standorte) und die Erbringung von Desktop Services & Netze Services (dezentral, 1.500 Standorte)

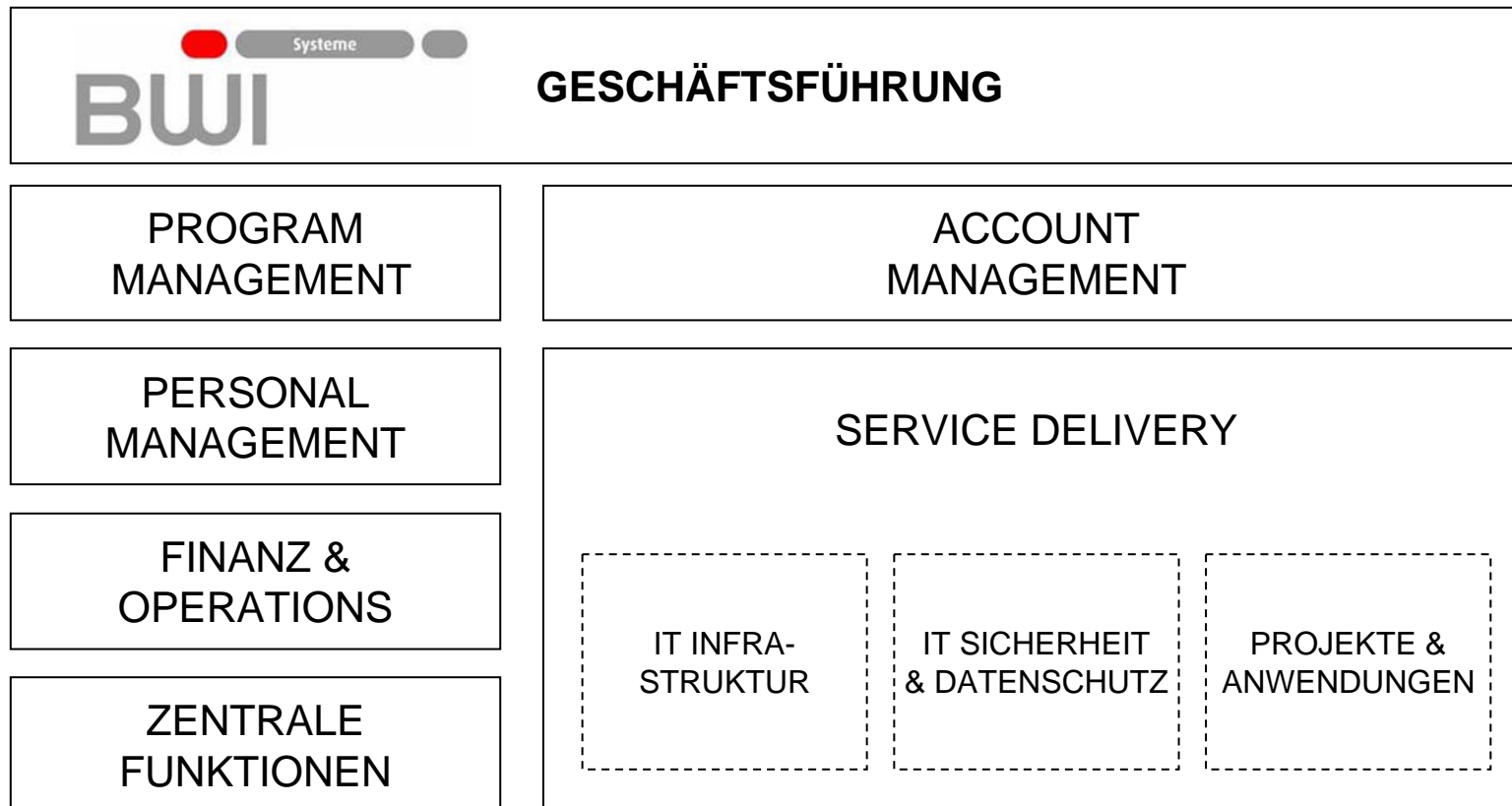
Gesellschafterstruktur und Leistungsverbund



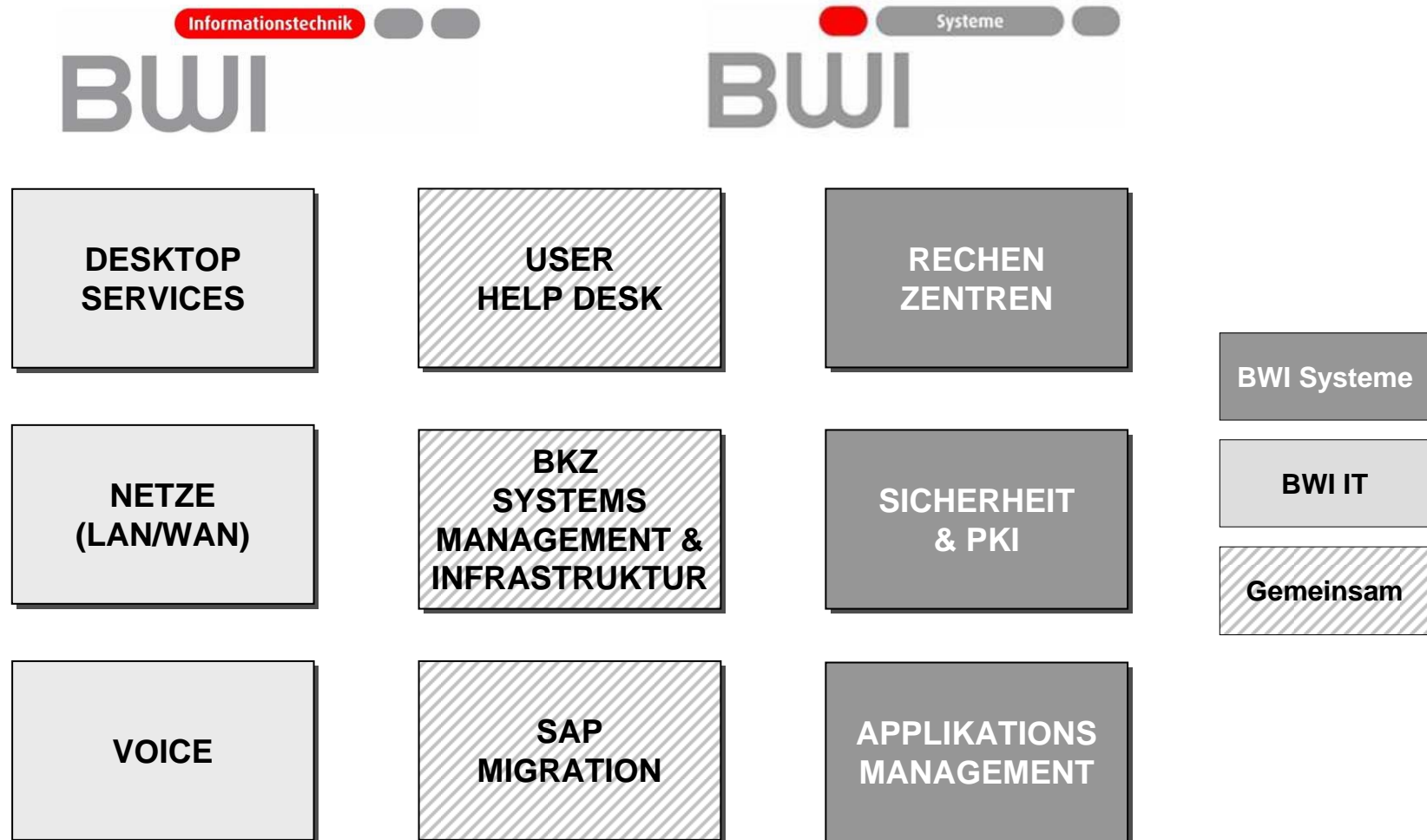
Organisation BWI IT



Organisation BWI Systeme



Leistungsportfolio im Leistungsverbund

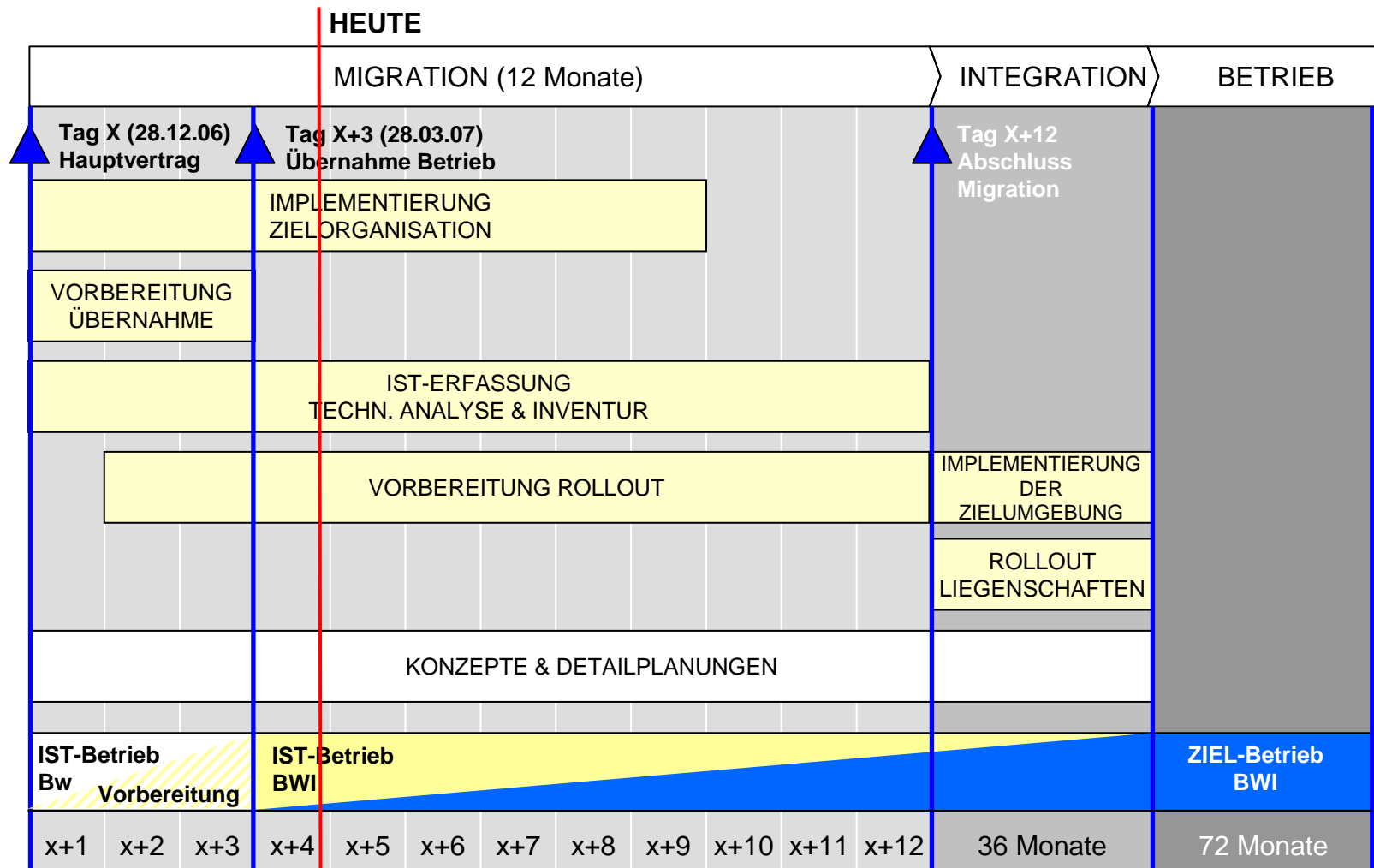


Im Leistungsverbund werden ca. 4000 Mitarbeiter tätig sein.

PERSONAL

- Industriepersonal aus den Gesellschaften der Leistungsverbundunternehmen
- Mitarbeitergestellungen (ca. 2.500)
 - Grundsatz: Personal folgt der Aufgabe
 - Die Personalmigration erfolgt durch Gestellung bzw. Zugriff auf die entsprechende Arbeitskapazität gemäß Übergangsregelung bzw. Zuweisung bzw. Begründung eines Arbeitsverhältnisses mit der BWI
- Mitarbeiter von Drittfirmen

Gesamtdurchführungsplan





BWI



Nutzen und Einsatz der Werkzeuge einer
projektorientierten Organisationsführung

In IT Outsourcing Vorhaben kommen sämtliche Werkzeuge einer projektorientierten Organisationsführung zum Einsatz.

**WERKZEUGE PROJEKTORIENTIERTE
ORGANISATIONSFÜHRUNG**

- IT Outsourcing ist primär eine operative, an Prozessen ausgerichtete, Dienstleistung. Ein wesentliches Element dabei ist, die ständige Optimierung und Verbesserung der Abläufe, um darüber die geplanten Einsparungen erzielen zu können. Dies wird über Projekte realisiert.
- Der Projektanteil an der Gesamtwertschöpfungskette von IT Outsourcing Vorhaben beträgt 15 – 25 %. Mit diesen Anteilen wird entschieden ob ein Vorhaben erfolgreich ist oder nicht. Damit kommt den **Werkzeugen einer projektorientierten Organisationsführung** eine zentrale Bedeutung zu.
- Sinnvollerweise werden IT Outsourcing Vorhaben als **Programm** gefahren.
- In der Anfangsphase sind viele Projekte bereits definiert und müssen mit den Mitteln des **Projektmanagements** effizient durchgeführt werden.
- Im Verlauf der Vorhaben werden weitere Projekte identifiziert, die über ein **Portfoliomanagement** bewertet und dann mit den Mitteln des **Projektmanagements** durchgeführt werden.

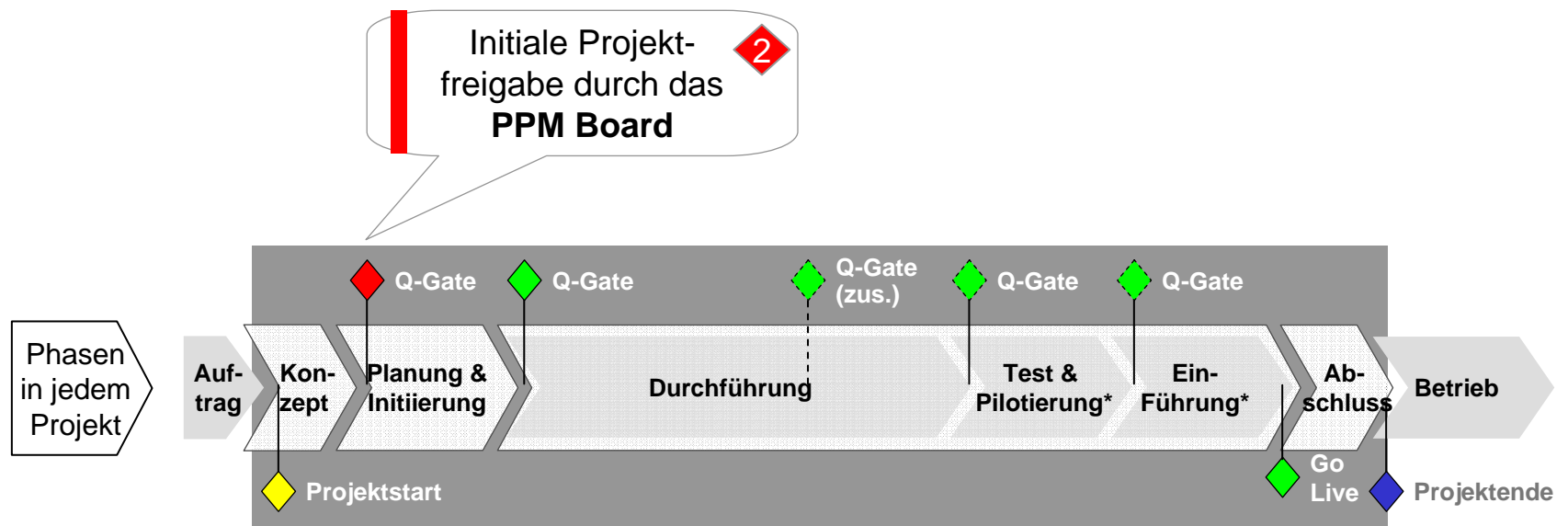
Ein durchgängiges Programm Management hilft die Projekte im BWI Leistungsverbund zu synchronisieren.

PROGRAMM MANAGEMENT

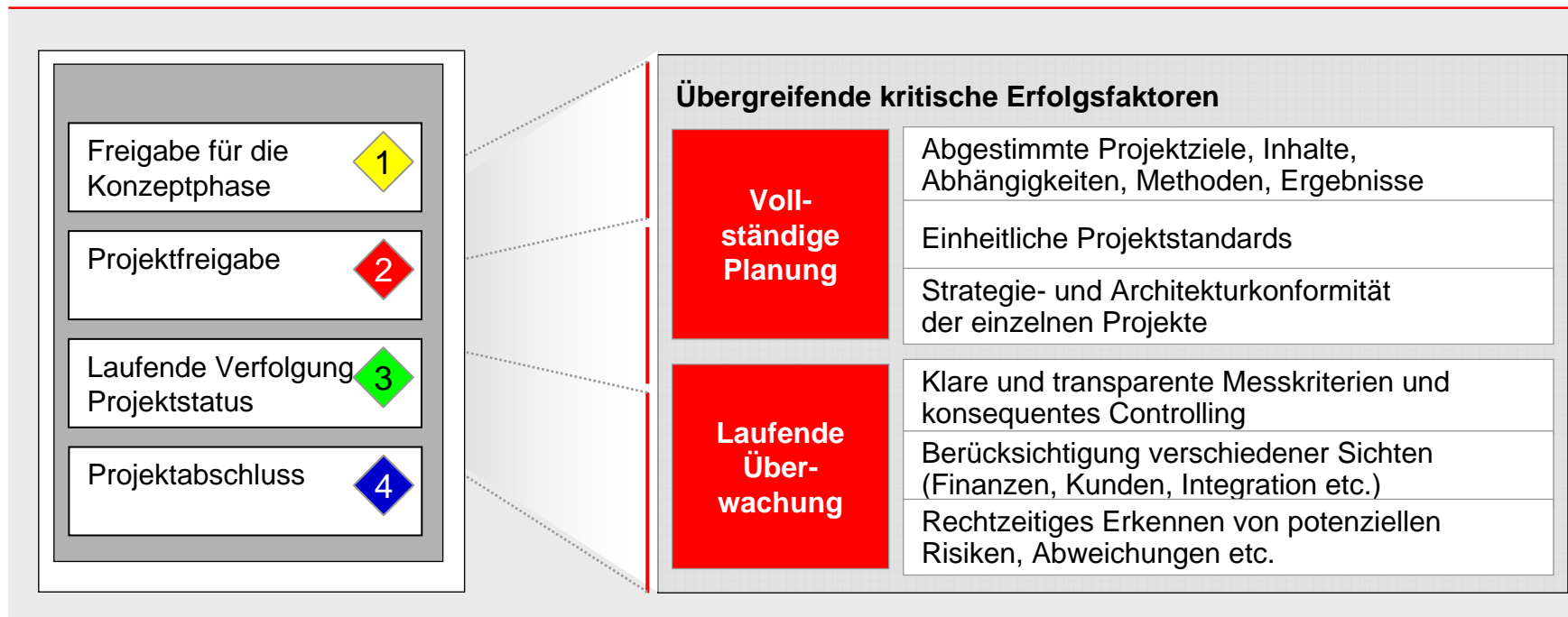
- Mehrstufige PMOs steuern die Gesamtdurchführung und sorgen dafür, dass die Vielzahl der Projekte im Leistungsverbund synchron laufen.
- Es gibt PMOs in einzelnen Leistungsteilen und auf der Ebene des BWI Leistungsverbundes. Die Abstimmung erfolgt kaskadierend.
- Den Ebenen kommen dabei unterschiedliche Rollen und Aufgaben zu.
 - Die **dezentralen PMOs** unterstützen bei der effizienten Durchführung und dem Projektreporting der Einzelprojekte. Dazu gibt es ein Standardverfahren.
 - Das **zentrale PMO** stellt über einen Gesamtdurchführungsplan, in dem alle Projekte planerisch zusammengeführt sind, sicher, dass die Abhängigkeiten der Projekte untereinander berücksichtigt und auftretende Konflikte bereinigt werden.

Ein leistungsverbundübergreifender Standard ist unerlässlich und hilft, die Projekte effizient durchzuführen.

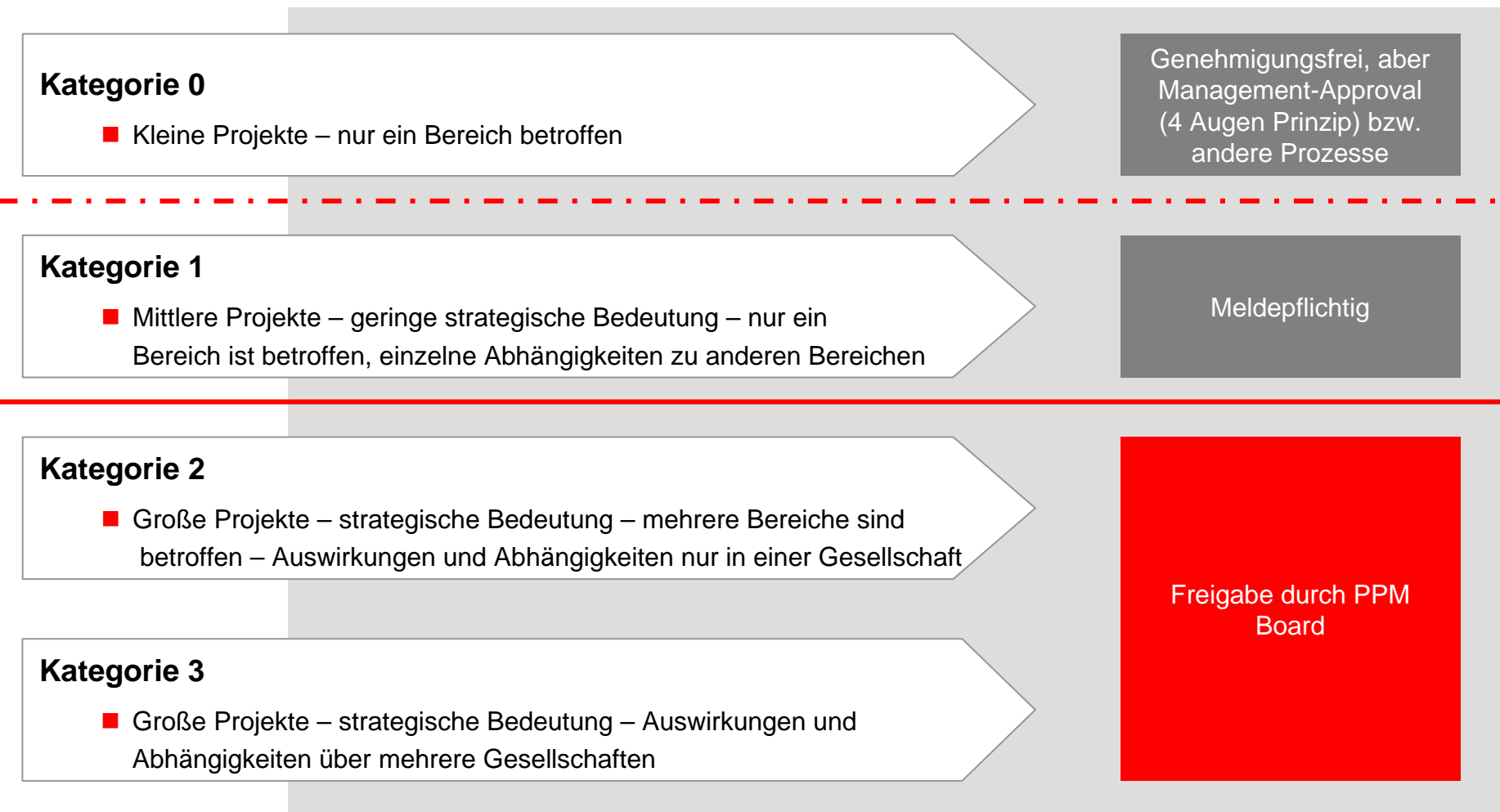
PROJEKTMANAGEMENT



Die einheitliche Steuerung von Projekten ist ein kritischer Baustein für das leistungsverbundübergreifende Programm Management.



Mit einem gestuften Portfoliomanagement werden die richtigen Projekte identifiziert und Abhängigkeiten frühzeitig erkannt.





**VIELEN DANK FÜR
IHRE AUFMERKSAMKEIT**